



ファイアウォール&エンドポイント&内部統制セキュリティ

NA-C600

EndPointSecurity&内部統制付属(5ライセンス)

NA-C600 S (5年ライセンス)

NA-C600 M (6年ライセンス)

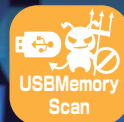
NA-C600 L (7年ライセンス)

【オプション】EndPointSecurity&内部統制追加5ライセンス

C600-5CAL-5YAD (5年ライセンス)

C600-5CAL-6YAD (6年ライセンス)

C600-5CAL-7YAD (7年ライセンス)



PC5台以下の企業に必要なセキュリティ対策をパッケージしたソリューション機器

NA-C600シリーズは、PC5台以下の企業様の為に、3つのセキュリティ製品を組み合わせたソリューション機器です。UTM(統合脅威管理)とファイアウォールプライアンスで世界売上2年連続No.1のCheckPoint社のファイアウォール機能と、小規模企業様からのニーズが高く導入実績も多いFuvaBrain製品、「Eye“247”AntiMalware®」と「Eye“247”WorkSmart Agent®」を組み合わせました。

導入後はセキュリティ情報を自動更新! 業務可視化機能まで付いているから、こんなに嬉しい!

セキュリティ製品を組み合わせたソリューション機器



管理者
A社さま

新種の「ランサムウェア」も検知したので大切なデータを暗号化されずにすんだ。



管理者PC

「ヒューリスティック検知機能」が新種のランサムウェアを検知し、ファイル暗号化の被害を極最小限に抑えます。



サポート



管理者
C社さま

USBメモリがマルウェア感染していたらしい。でもPCには感染しなかった。



USB

感染USBはリアルタイム検知機能にて瞬時に検知可能です。他のPCやネットワークに被害を拡散させることなく、マルウェアを隔離します。

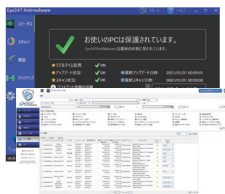


サポート



管理者
D社さま

PCがマルウェアに感染する前にすぐに検知・隔離できたので、大きな被害にならなかった。



ATC(先進型振り舞い検知)機能や2種類のマルウェアデータベースによる検知機能が連携し、マルウェア実行前にその挙動を感知してアクティブにブロックします。



サポート



管理者
B社さま

USBメモリやスマホ接続、利用ソフトの制限がかけられるようになって助かっている。



使用できるUSBメモリやWPD、ソフトを制限できるので、「業務に必要な物のみ許可」といったことが可能になります。また、無断使用の危険なフリーソフトなどからのマルウェア感染を予防できます。



サポート



管理者
Y社さま

遠隔地や持ち出し中のPCのセキュリティ状況も一括管理・把握出来る安心できる。



管理Managerから、管理している全てのPCの状況を把握できます。また、どこにいてもクラウドから最新のデータを提供し、マルウェアの検知履歴も一括管理可能です。

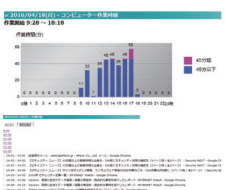


サポート



管理者
S社さま

従業員のPC作業状況の把握ができて、全体の業務効率アップに繋がった。



PCの日々の作業内容を記録し、管理者にメールで自動送信することが可能です。誰がどのような作業を行っていたのかを見える化し、内部不正も抑止します。



サポート

ENDPOINT

ゼロトラストを前提としたリアルタイム監視、バックアップ・リストア機能により、エンドポイントセキュリティの保護を強化。



攻撃者



Cloud
Mobile
IoT

Internet



ATC 先進型振る舞い検知 Advanced Threat Control

先進型振る舞い検知は、パソコンやサーバ内のアプリケーションの動きを常時監視し、不正な動きを検知。既知、亜種、未知の脅威から保護します。

- ✔ 高度なヒューリスティック手法に基づく動的テクノロジーを採用。
- ✔ アプリケーションが行うすべての動作を監視し、未知の脅威を逃さず検出。



従来型脅威検知

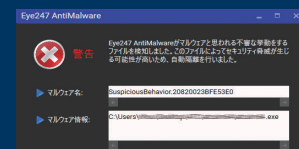
ヒューリスティック検知

シグネチャ検知



- ✔ 既知の脅威
- ✔ 亜種の脅威
- ✔ 未知の脅威

検知 不正な挙動を検知



進化する脅威に対抗するプログラム

データ消失によるビジネスへの影響を最小限に抑え、万が一の時の業務復旧時間を短縮。 ※バックアップ機能はWindowsOSに対応



定期的に自動実行



安全な領域でデータ保護



容易に復旧



スケジュールスキャンとバックアップ機能の連携により、重要情報を定期的に負荷なくバックアップ。



指定フォルダを自動バックアップ(更新データのみ)。差分バックアップにより、バックアップ時間を短縮。

万が一、ランサムウェアなどの被害が発生した場合



バックアップフォルダをEye"247" AntiMalware®が保護。不正な書き換え、暗号化などの被害を受けません。



感染対応後、バックアップフォルダからファイルの復旧が可能です。

RESSTORE

専任担当者がいなくても、簡単導入で外部内部の脅威に対応 クライアントプログラム一新でさらに見易く!

常に最新セキュリティ

Fuva Brain独自のマルウェアデータベースと、世界最高レベルの検知能力を誇るウイルス対策ベンダーのデータベースによるダブルエンジンデータベースが、すべてのPCに最新のセキュリティを提供します。



多様なセキュリティ



Eye“24.7”AntiMalware®は、パターンマッチングと「2つの検知パターンによって、PCに対するマルウェア検出」「スケジュールスキャン」そして「USBメモリスキャン機能」を備え、不正な動きを検知。既知・亜種・未知の脅威から保護。

場所を問わず一元管理

管理者は、すべてのPCのセキュリティステータスを自席にしながら把握できます。

いつ、誰のPCで、どのような脅威があったのか。管理画面から簡単操作で確認、分析が可能です。



企業には企業のための最新セキュリティ機器



業務改善と不正抑止

業務監視ソフト「Eye“24.7”WorkSmart Agent®」は、簡単インストールでPCの各種操作を記録します。記録された操作内容(ログ)は、管理者に自動で業務報告され、業務効率改善のヒントと不正行為に対する高い抑止効果を提供します。



主な機能



PCの利用時間統計	業務報告機能(日報・週報・月報)
PCの利用アプリケーション統計	印刷枚数制限
操作履歴	USBメモリ使用制限
印刷履歴	WPD(スマートフォン等)の使用制限
USBメモリ使用履歴	プログラムのアップデート機能
印刷物への透かし印刷	

Eye“24.7” AntiMalware®
操作しやすい管理画面
管理画面は操作しやすく、レポートの確認も簡単

USB自動スキャン
PC接続時にスキャンを実行。マルウェア発見時は拡散させずに駆除。

Eye“24.7” Work Smart®
USB、プリンタ利用履歴記録
いつ、どのPCで、どのファイルのコピーしたかの管理が可能。

対応できるセキュリティパッケージ。

Eye 247
AntiMalware®

ランニングによる「シグネチャ検知」と、プログラムの不審な挙動を監視する「ヒューリスティック検知」の
マルウェアの脅威を抑えます。また、常時セキュリティの「リアルタイム監視」、定期セキュリティの「ス
キャン機能」と新搭載の「ATC機能※」により、PCやサーバ内のアプリケーションの動きを常時監視
成から保護します。 ※ATC: Advanced Threat Control: 先進型振る舞い検知

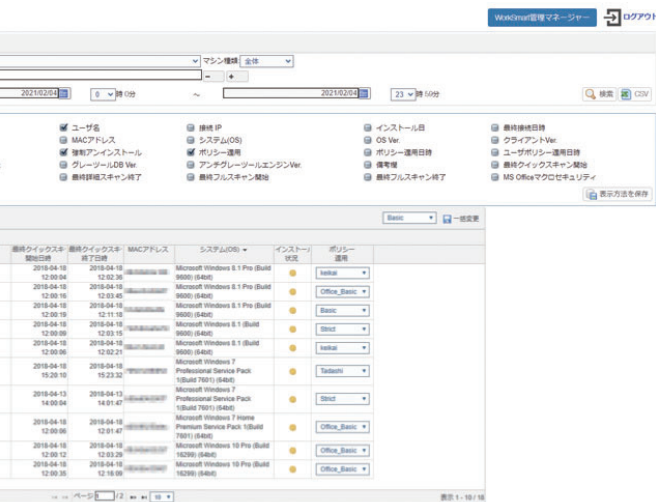


Firewall



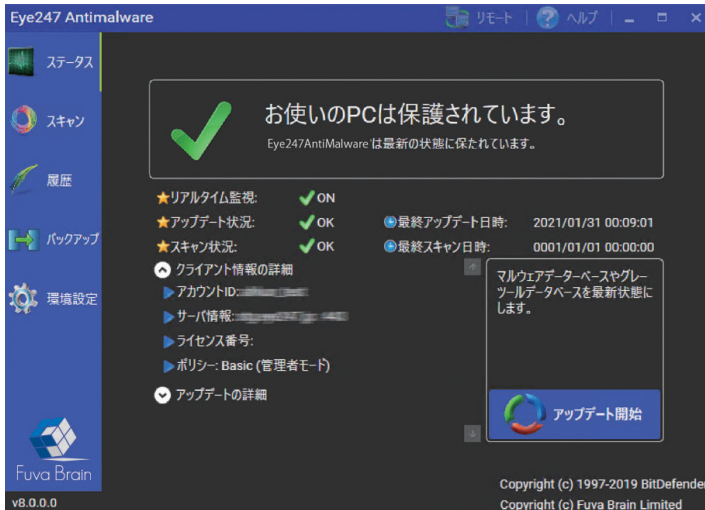
安全な社内ネットワーク

確認も簡単。



わかりやすいクライアント画面

ひと目で自分のPC状況が分かり、何かあった時もすぐに対応可能に。



を

散

未知のマルウェア
検知・駆除

ヒューリスティック検知機能
が未知のマルウェアを
検知し、自動隔離。

マルウェア
検知・隔離

世界最高レベルの検知能力で、
マルウェア実行前に
挙動を検知し、隔離。

バックアップ
リストア機能

保護領域に重要情報を
バックアップ。万が一の時
は、バックアップデータか
らリストア(復旧)。

ファ

の管

ウェブ閲覧、
利用アプリ記録

ウェブの閲覧履歴から利用
したアプリまで、しっかり
記録。

作業日報
自動報告

毎日の作業内容を管理者
に自動でメール送信。

USB-WPD
利用制限

「使用禁止」「書き込み
のみ禁止」といった設定
が可能。

外観図



仕様概要

機種		NA-C600
セキュリティ	保護クライアント数	5クライアント (5クライアント単位で最大15クライアントまで拡張可能)
	ファイアウォール	アクセス制御・ユーザ認証・ネットワークアドレス変換 (NAT)
	アンチマルウェア	シグネチャ検知 (デュアルエンジン搭載)・ヒューリスティック検知・先進型振る舞い検知(ATC)による既知・未知を含めたマルウェア・グレーツールの検知・隔離
	ランサムウェア対策	自動バックアップ&リストア機能実装
	スキャンタイミング	●リアルタイム監視 ●スケジュールスキャン ●USBメモリスキャン
	管理	管理マネージャーによるPCの一元管理 (設定・更新状況・検知状況)
業務可視化	PC利用履歴	●PCの利用時間統計 ●PCの利用アプリケーション統計 ●操作履歴
	印刷関連管理	●印刷履歴 ●印刷物への透かし印刷 ●印刷枚数制限
	USBメモリ・WPD管理	●USBメモリ使用履歴 ●USBメモリの使用制限 ●WPD (スマートフォン等) の使用制限
	レポート機能	業務報告メール (日報・週報・月報)
クライアント環境	対応OS	Windows 10/8.1(32/64bit版)
	CPU	1.5GHz以上 (推奨2GHz以上)
	メモリ	4GB以上
	記憶容量	インストール時に1GB以上の空き容量
	管理ブラウザ	Google Chrome (推奨)、Microsoft Edge
	管理画面解像度	1024×768以上 (10280×1024推奨)
ハードウェア	ファイアウォールスループット	1500Mbps
	LANインターフェース	10/100/1000Base TX ×5
	WANインターフェース	10/100/1000Base TX ×1
	外部電源	100-240V-1.5A 50-60Hz (専用AC) 50-60Hz
	消費電力	最大17.92W
	ハードウェア形態	ゲートウェイ型
	外形寸法	210 (W) ×160 (D) ×37.5 (H) mm (突起物を除く)
	質量	約0.43kg
	使用環境	温度0~40℃、湿度10~90% (但し結露なきこと)
	取得認定	EMC ClassB、FCC ClassB、UL、c-UL、IEC60950CB

安全上のご注意



●正しく安全にお使いいただくために、ご使用前には「取扱説明書」をよくお読みください。

●水、湿気、ほこり、油煙等の多い場所や密閉された状態で設置しないでください。火災、感電、故障等の原因となることがあります。

●本紙掲載の会社名および商品名等は、各社の商標または登録商標です。●本製品は機器構成によっては接続出来ない場合がありますので、あらかじめご了承ください。●本AntiMalwareアプリは、他のアンチウイルスソフトと併用は出来ません。予めご了承ください。●本製品を医療機器の近くでは使用しないでください。●本資料は2021年7月現在のものです。仕様および内容は予告なく変更する場合があります。●記載されている製品名は各社の商標・登録商標です。●本製品の故障・誤動作・不具合あるいは停電等の外部要因によって異常な動作が発生した場合や、異常動作の発生により生じた損害等の純正経済損失につきましては、一切その責任を負いかねますので、あらかじめご了承ください。



株式会社 アレクソン

ビジネスパートナー部 営業1課
〒103-0013 東京都中央区日本橋人形町2-25-13 リンレイ日本橋ビル5F
TEL 03-3667-2276 FAX 03-3667-5329

ビジネスパートナー部 営業2課
〒541-0052 大阪府大阪市中央区安土町1-8-6 大永ビル4F
TEL 06-6121-6048 FAX 06-6121-6049

ビジネスパートナー部 営業2課 福岡営業所
〒819-0025 福岡県福岡市西区石丸2丁目40番8号
TEL 092-892-9677 FAX 092-892-9678

ホームページ <https://www.alexon.co.jp/>



ISO14001